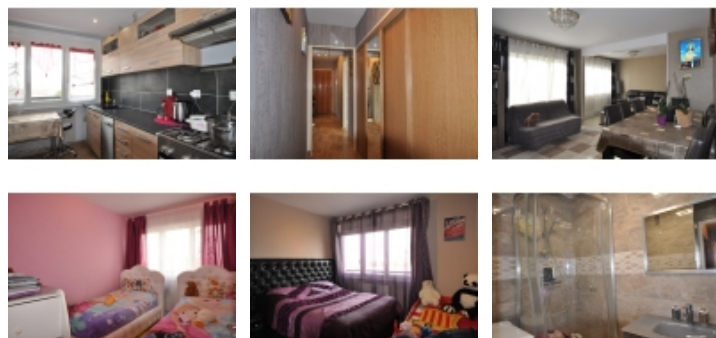


# APPARTEMENT FAMILIAL A TROYES - TROYES

Référence 2000

**4 pièces 71.09 m2**



**Prix de vente :**  
**122 990 €**

Honoraires à la charge du vendeur

A : Troyes & Agglomération

Appartement

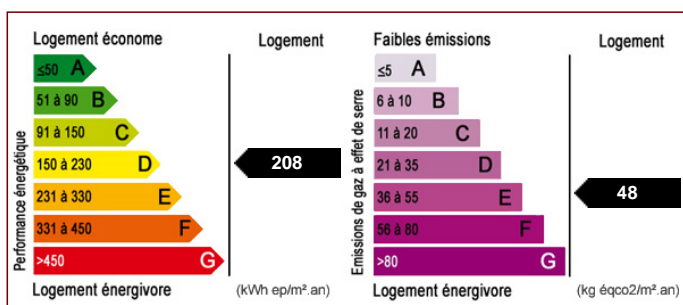
charges : 230.00 € par mois

ANTEA IMMOBILIER vous propose ce spacieux et lumineux F4 de 71.09M2 CARREZ et 75.31M2 habitable au 3ème étage avec ascenseur à la vue imprenable sur TROYES ,  
Idéalement situé proche commerces, écoles, transports il saura vous séduire par sa composition: une entrée de plus de 7M2 avec très grand dressing intégrée, 2 chambres de 12 ET 9M2, un salon séjour de presque 25M2 qui pourra dont le salon de presque 9M2 qui pourrait être transformé en 3ème chambre, une cuisine aménagée de 9M2, une salle de douche refaite à neuf et son WC. Toutes les fenêtres sont en PVC double vitrage avec volets roulants électrique, aucuns travaux à prévoir l'appartement à été refait totalement à neuf !!!  
Vendu avec sa cave et sa place de parking privée.  
Bien soumis au statut de la copropriété charges déclarées par le vendeur de 230 euros incluant chauffage, eau froide et chaude, entretien des communs, électricité des communs, ascenseur ...

**POSSIBILITÉ D'ACQUERIR UN GARAGE EN SUS !!!!**

- Nombre de pièces : 4
- Surface habitable : 71.09 m<sup>2</sup>
- Surface au sol : 75.31 m<sup>2</sup>
- Montant taxe foncière : 1 130.00 €
- Charges mensuelles : 230.00 €
- Ascenseur : Oui
- Parking : Oui
- Nombre de place de parking : 1
- Chauffage collectif : Oui
- Cuisine aménagée : Oui
- Vitrage : Double
- Volets électriques : Oui

Les surfaces doivent être considérées en m<sup>2</sup> environ, document non contractuel.



*Votre contact*



**Mme MARTIN Cindy**

**06 59 95 70 07**

RCS : 911429371